



Handläggare  
Gunilla Sundström  
08-535 313 86  
Gunilla.Sundstrom@huddinge.se

## Kompletterande information avseende utvecklingen av den regionala stadskärnan Flemingsberg

Flemingsberg är utpekad som en regional stadskärna i den regionala utvecklingsplanen RUFS 2050. Den regionala utvecklingsplanen RUFS 2050 bygger på sex rumsliga strategier eller principer för att nå en hållbar samhällsutveckling och där ”att utveckla en flerkärnig stockholmsregion med sammanlänkande regionala stadskärnor” är en av de mest grundläggande rumsliga strategierna.

Utvecklingen av regionens stadskärnor syftar bland annat till att använda marken och våra gemensamma nyttigheter mer effektivt. Genom att förtäta i våra mest tillgängliga lägen motverkar vi utglesning av bebyggelsen och minskar bilberoendet och energiförbrukningen och stärker samtidigt förutsättningarna för en attraktiv och kapacitetsstark kollektivtrafik i regionen. Det finns även bättre förutsättningar för att öka ekonomisk tillväxt och näringslivsutveckling i regionens yttre delar samtidigt som trycket på regioncentrum och konkurrensen om marken och trängseln i transportsystemet minskar om kärnorna utvecklas.

Flemingsberg kännetecknas av hög tillgänglighet med kollektivtrafik och utgörs av ett av regionens mest tillgängliga läge och en knutpunkt i kollektivtrafiksystemet. I Flemingsberg ska det möjliggöras för mångsidiga platser med ett varierat utbud av olika funktioner, bostäder, arbetsplatser, service och kultur och att de ska vara naturliga målpunkter och lokaliseringsplatser för ett större regionalt omland. Flemingsberg ska utvecklas till en tät och sammanhängande stadsbebyggelse med attraktiva och upplevelserika livsmiljöer, borg, gator, parker och grönområden.

Kommunen har tillsammans med Botkyrka kommun och Region Stockholm antagit en vision för utvecklingen av Flemingsberg samt en utvecklingsplan som beskriver hur visionen samt mål och strategier som parterna ska jobba med för att nå visionen.

Tillsammans med Botkyrka kommun har kommunen även arbetat fram och antagit en utvecklingsplan för Flemingsberg. Utvecklingsplanen visar en möjlig utveckling på lång sikt och ska vägleda utvecklingen på ett mer direkt och konkret sätt i kommande detaljplanering.

Viktiga mål i utvecklingsplanen för Flemingsberg är att minska de barriärer som finns mellan stadsdelarna idag (både fysiska o sociala barriärer), att utveckla

HUDDINGE KOMMUN

Postadress  
Huddinge kommun  
Kommunstyrelsens förvaltning  
141 85 Huddinge

Besök  
Kommunalvägen 28

Tfn 08-535 300 00  
Tfn vxl 08-535 300 00

huddinge@huddinge.se  
www.huddinge.se

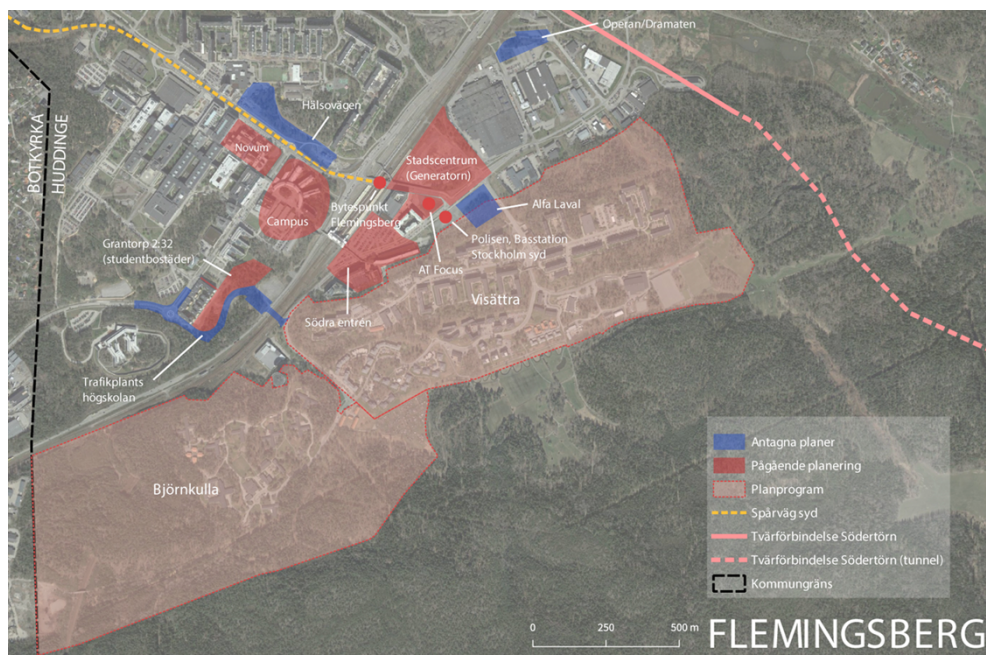


urbana kvalitéer för ett attraktivt stadsliv och också berika det med kultur och gröna inslag, låta den identitet som präglar området utvecklas med möjlighet till kreativa möten o innovationer samt att möjliggöra en utveckling för att det år 2050 finns 50 000 boenden, 50 000 besökande, 50 000 arbetande i Flemingsberg.



Karta från utvecklingsplan för Flemingsberg

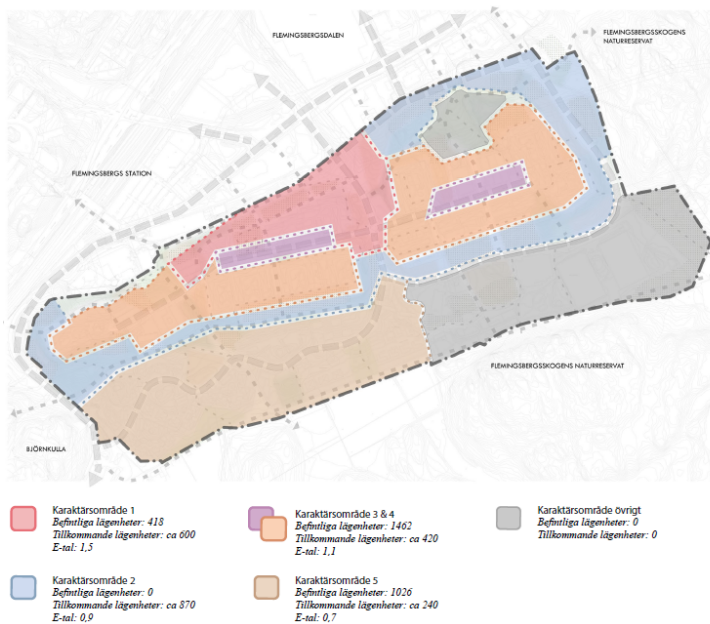
I Flemingsberg pågår flera stora projekt i olika planerings- och genomförandeskedan. För Flemingsbergsdalen sker utvecklingen i flera etapper, där de centrala delarna kring stationsområdet planeras att bebyggas först. Flera detaljplaner pågår för att utveckla det stadscentrum som ska möjliggöra för bland annat 35 000 nya arbetsplatser. Två detaljplan är i genomförandeskede, en för ett nytt huvudkontor för Alfa Laval och en för uppförande av Kungliga Dramaten och Operans lokaler. I efterföljande etapper, i de norra delarna av Flemingsbergsdalen, ska detaljplaner för bostadsbebyggelse komplettera stadscentrumplanerna.



## Pågående projekt 2023

Kommunen arbetar med ett planprogram för stadsdelen Visättra där Visättraslänten ingår. Som ett led i att bygga ihop Flemingsbergs stadsdelar planeras för bostadsbebyggelse, parker och stråk i Visättraslänten för att minska befintliga barriärer och bygga ihop stadsdelarna. Planprogrammet är planerat att vara på samråd under kvartal 1 2023.

## Karaktärsområden bebyggelseutveckling



## Strukturplan, planprogram Visättra